

ナガラルーフトワー

プロのハイテクノロジーから生まれた強度とバランスのとれた安全設計

▶ ROOF TOWER

- ルーフトワーにはステーが必要です。ステーワイヤーやステー基部は十分強度のあるものをご使用下さい。
- ルーフトワーの接地面(脚部・自在足)を木材等で固定することをお勧めします。
- マストが長い場合や大きなアンテナを設置する場合はマストにもステーを張ることをお勧めします。



NRT-100



NRT-150



大型自在足
(亜鉛メッキ鋼板)

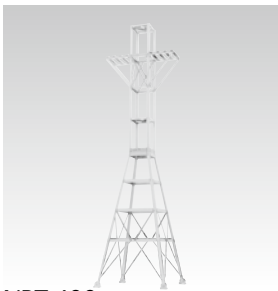


ベアリングベース
(溶融亜鉛メッキ)



NRT-200HD

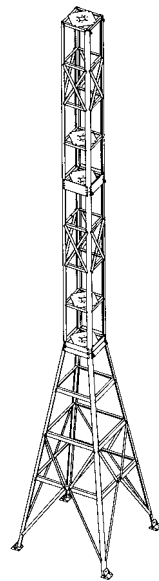
BIG ROOF TOWER



NRT-400(※ステーはオプション)



NRT-2U



NRT-600

■ルーフトワー仕様一覧表

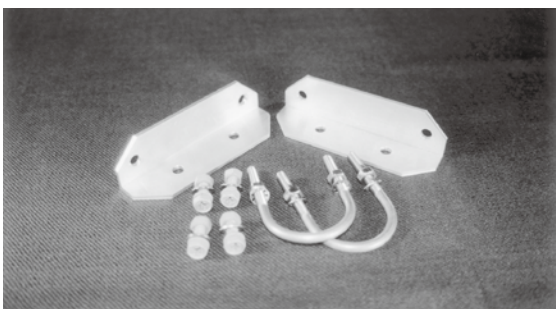
| 品名 | NRT-100 | NRT-150 | NRT-200HD | NRT-400 | NRT-600 | NRT-2U |
|----------------|-------------------------|---------|----------------|----------------|----------------|--------------|
| 実効長(mm) | 1,020 | 1,495 | 1,985 | 4,000 | 6,000 | 2,000 |
| 脚部最大巾(mm) | 625 | 790 | 965 | 1,100 | 1,100 | 増設用 セクション |
| 基部傾斜角 | 80 | 80 | 80 | 80 | 80 | |
| ベアリングベース(mm) | 160 | 160 | 160 | 253 | 253 | 253 |
| マスト穴径(mm) | 63 | 63 | 63 | 63 | 63 | 63 |
| ベアリング・ローター間(m) | 0.59 | 0.76 | 1.32 | 0.5-2 | 0.5-4 | 0.5-2 |
| 接地面 | 大型自在足(亜鉛引き鉄板) | | | | | |
| 支柱(型材) | パイアングル(アルミ強化材) | | | | | |
| 横棧(L型材(アルミ型材)) | 25×45 | 25×45 | 25×45 25×30 | 25×45 25×30 | 25×45 25×30 | 25×30 |
| ステー | — | アルミ板 | | | | |
| ボルト・ナット | M6×20アップセット(他ネジ類はステンレス) | | | | | |
| 自重 | 5.66kg | 7.64kg | 12.20kg | 20kg | 29kg | 9kg |
| 梱包 | EB-400D | — | — | ×1 | ×1 | — |
| | EB-200UD | — | — | — | ×1 | ×1 |
| 標準価格(税別) | 14,500 | 18,900 | 28,100 | 65,800 | 92,600 | 29,800 |

※/オプション…ステージ NRT-IST (NRT-400、NRT-600用) ¥9,500

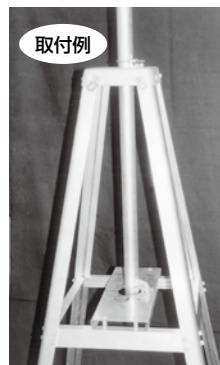
◎ルーフトワーは自立ではありませんので、ステーを必ず使用して下さい。

◎NRT-2Uを多段に重ねますと事故の恐れがあります。

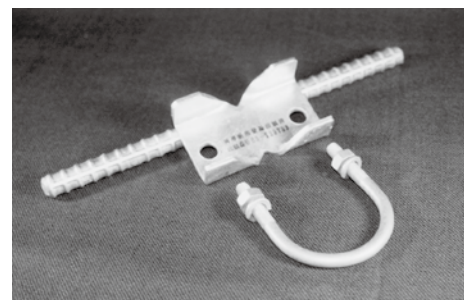
マストホルダー



39φ用(金具2ヶ入) ¥1,800
51φ用(金具2ヶ入) ¥3,000 ルーフトワー用のマスト固定金具です



取付例



マストアシバ

62φ用 ¥3,200