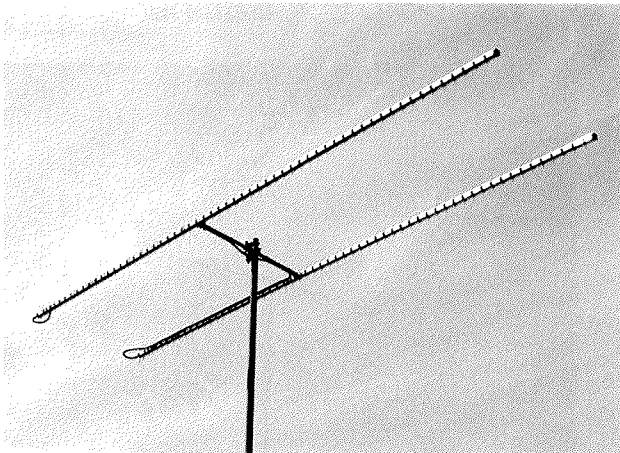
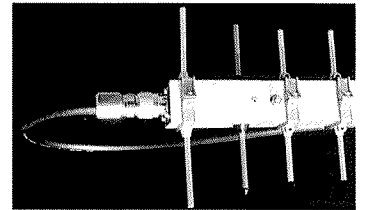
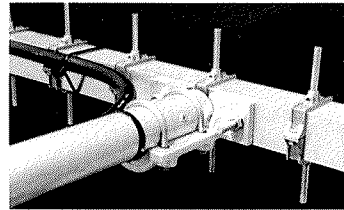
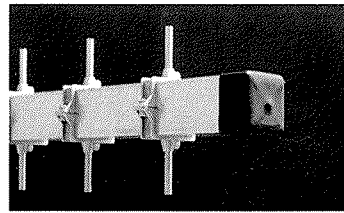


Giga Shark



GS-120



### ■ナガラ ギガシャーク

- 33mm角の太いブーム
- ブームの組み合わせで23エレ、45エレ、60エレに変化
- 低損失ケーブル10D-FBを使用 (スタックモデルのみ)
- スタックケーブルは同じ電気長に測定済

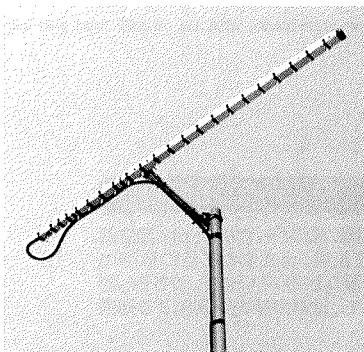
連結自在の七変化  
常識を破った太いブーム

### NAGARA Giga Shark

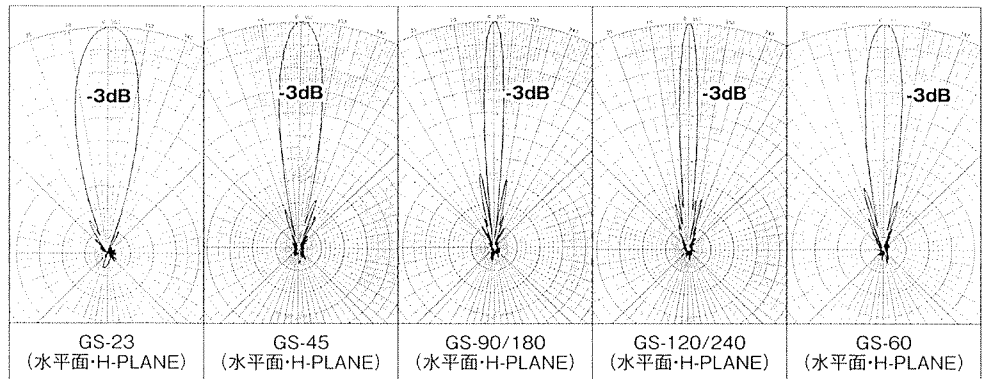
The highest gain, the highest quality 23cm band and antenna available on the market today.

Three basic models and grade up kits at your choice : 23ele, 45ele, 60ele, 2 in parallel and 2 over 2 etc.

Featuring 33mm square aluminum boom and rugged construction with stainless hardwares. Sharp pattern, full bandwidth, quality workmanship throughout.



GS-23



■周波数(BAND) 1200MHz ■N型コネクタ使用 ■垂直偏波 ■適合マスト径(MAST DIAMETER) 48~60mm

MODEL 型番	No. of ELEMENT エレメント数	GAIN 利得	F/B RATIO F/B比	VSWR 定在波比	MAX ELE. LENGTH 最大エレメント長	BOOM LENGTH ブーム長	STACK BOOM LENGTH スタックブーム長	SURFACE AREA 風圧面積	TURNING RADIUS 回転半径	WEIGHT 重量	適合ローテーター	
											K	GD2
GS-23	23ele	19.5dBi	>20dB	≤1.5	163mm	1.67m	off-set 0.5m	0.08m <sup>2</sup>	1.08m	2.8kg	3	1
GS-45	45ele	22.6dBi	>20dB	≤1.5	163mm	3.44m	off-set 0.5m	0.14m <sup>2</sup>	2.00m	4.3kg	9	6
GS-60	60ele	23.9dBi	>20dB	≤1.5	163mm	4.64m	off-set 0.6m	0.19m <sup>2</sup>	2.65m	5.4kg	15	13
GS-90	45ele×2	25.5dBi	>20dB	≤1.5	163mm	3.44m	0.8m	0.26m <sup>2</sup>	1.99m	8.8kg	18	12
GS-120	60ele×2	26.8dBi	>20dB	≤1.5	163mm	4.64m	1.0m	0.35m <sup>2</sup>	2.64m	11.4kg	30	27
÷GS-180	45ele×2×2	28.4dBi	>20dB	≤1.5	163mm	3.44m	W0.8m H0.9m	0.52m <sup>2</sup>	1.99m	17.6kg	36	24
÷GS-240	60ele×2×2	29.7dBi	>20dB	≤1.5	163mm	4.64m	W1.0m H1.0m	0.70m <sup>2</sup>	2.64m	22.8kg	60	54

●給電インピーダンス50ohm ●GS-23, GS-45, GS-60にはマストまでのケーブルは付属していません。●耐アンテナ入力100WFM(アンテナ1台当たり) ●※の製品は受注生産品です。(納期約1ヶ月)  
※各アンテナへの変換キットも承ります。

### ▶ 適合ローテーター

- アンテナ規格の末尾の「GD2」「K」の数値を参照し、十分安全を保つために、その数値の2倍位に余裕をみてお選び下さい。
- アンテナを積み重ねる場合は、それぞれの数値を加算して下さい。
- ローテーターの選定にはアンテナの受風面積も関係しますので、必ずローテーターのカタログをご参照下さい。

■「GD2」「K」の数値は風速30m/s以下での使用条件です。

Kの合計	ローテーター名	GD2の合計	ローテーター名
100	G450A	60	201SA
180	G800DXA	75	103LB
230	G1000DXA	100	105T5
700	G2300DXA	400	747SR/750FX(SA)
950	G2800DXA	700	1105MSA(MS)
		1000	1200FX
		1300	1300MSA
以上、バーテックス スタンダード(株)		以上、(株)エモテーター	