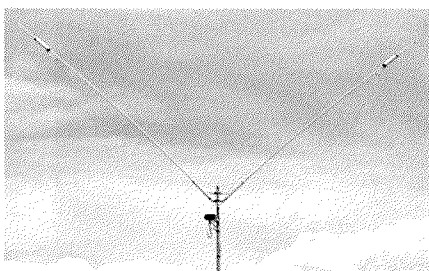


V-DIPOLE & Accessories

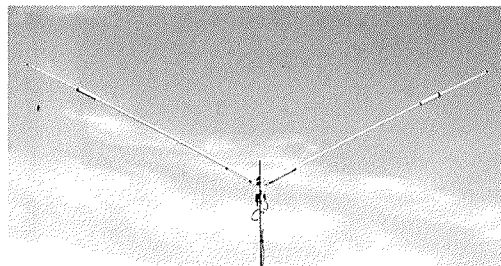
● TV-1520 14/18/21 MHz ロータリーダイポール

エレメント長 4.23m 片側
V90°時巾 6.11m
風圧面積 0.25 m²
重量 5.8kg

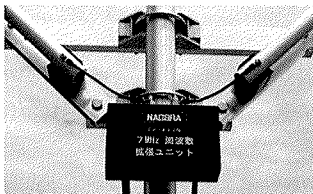


● TV-1020 14/21/28 MHz V120°ダイポール

エレメント長 3.6m 片側
風圧面積 0.24 m²/重量 5.5kg



● N-40P 7MHz バンド拡張アダプター



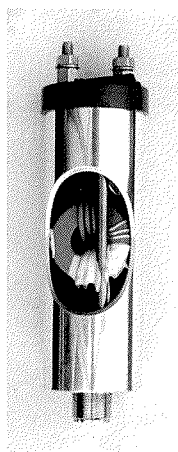
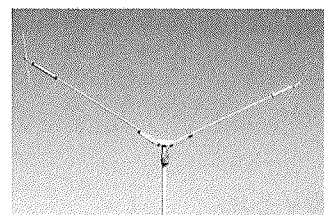
7MHzダイポールの balan に取替えて取り付け、7.2MHz付近までコントローラーのスイッチ切り替えて運用できます。

使用電源 13.8V 0.2A
最大入力 CWモード 1kw
取付マスト 31.0~61.0φ
※ご用意いただくもの 13.8V DV電源
5芯ケーブル

付属品 リレーボックス
取付クランプ
コントローラー
8Pコネクタ

● DO-3B

14/21/28MHz短縮ダイポール
水平、120°、90°の角度に対応
水平で全長4.1m、90°にすると3.0m
耐入力 200W(送信機CWモードにて)
重量 2.6kg/適合マスト径 38~60mm



■HF-BALUN BL-8K

・BL-4Kの高性能をそのままに高耐電力タイプにグレードアップモデル
・許容電力 5KW CW

■HF-BALUN BL-4K

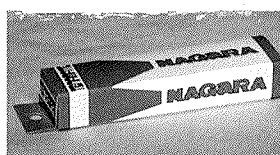
・マルチバンドで使用できる広帯域 balun です。
・低損失、高透磁率のトロイダル・フェライトコア及びテフロン電線を使用しています
・独特の3巻線の採用により非常に優れたインピーダンス特性と平衡度を得ています。
・小型ながら大電力で使用することができます。
・堅固な全天候型金属ケースに納められています。
・使用周波数 1.8MHz~30MHz
・伝送路インピーダンス 50Ω(30~90Ωまで使用可)
・単体VSWR3.5~30MHz 1.2以下(1.8~30MHzで1.4以下)
・許容電力 3kW SSB
・挿入損失 0.1dB以下
・変成比 1:1



TENA COAT

■TENA COAT(ウェザーガード)

アンテナエレメントパイプの表面に塗布しておく
と長時間にわたりパイプを風雨や化学変化から
守ります。
・1/6L、1/12Lカン入り(液体状)



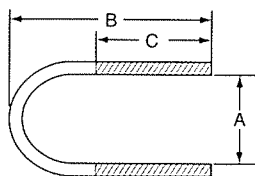
TENA MATE
オープン価格

■TENA MATE(導電性グリース)

アンテナエレメントパイプの接合部分に塗布して
おく
と長時間にわたり良好な接触を保ち接触不良
によるアンテナの性能低下を防ぎます。
・チューブ入り(グリス状)

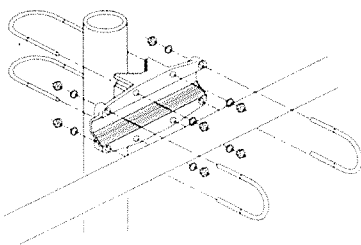
※テナコート及びテナメイトはアンテナに入っており
ます。(一部アンテナには入っておりません。)

Uボルトセット



品名	A	B	C	ネジ径	本数
M5×32×60 Uボルトセット	32mm	60mm	30mm	M5	2本入
M6×38×70 Uボルトセット	38mm	70mm	35mm	M6	2本入
M6×38×95 Uボルトセット	38mm	95mm	60mm	M6	2本入
5/16×51×110 Uボルトセット	51mm	110mm	55mm	5/16"	1本入
5/16×60×115 Uボルトセット	60mm	115mm	65mm	5/16"	1本入

クロスマウントキット



品名	マスト径	ブーム径
50×60 クロスマウントキット	48~60mm	38~51mm
38×60 クロスマウントキット	38~60mm	30~38mm