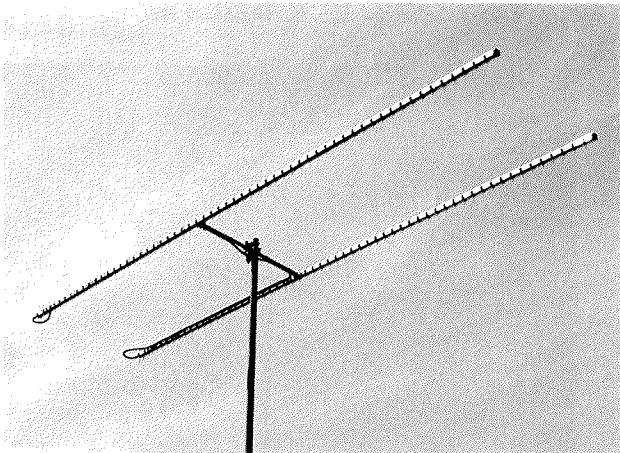
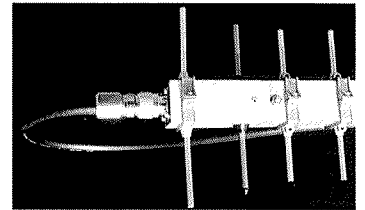
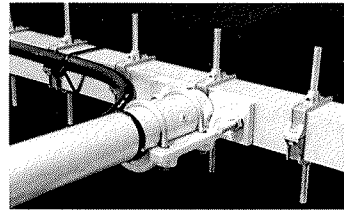
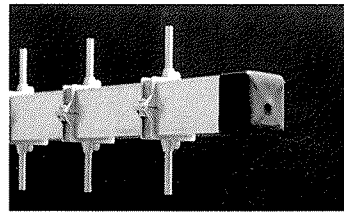


Giga Shark



GS-120



■ナガラ ギガシャーク

- 33mm角の太いブーム
- ブームの組み合わせで23エレ、45エレ、60エレに変化
- 低損失ケーブル10D-FBを使用 (スタックモデルのみ)
- スタックケーブルは同じ電気長に測定済

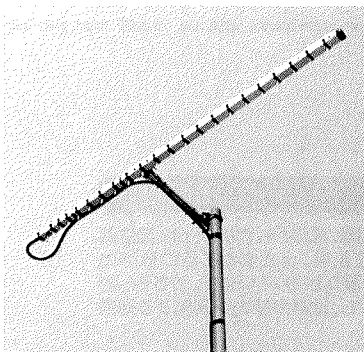
連結自在の七変化
常識を破った太いブーム

NAGARA Giga Shark

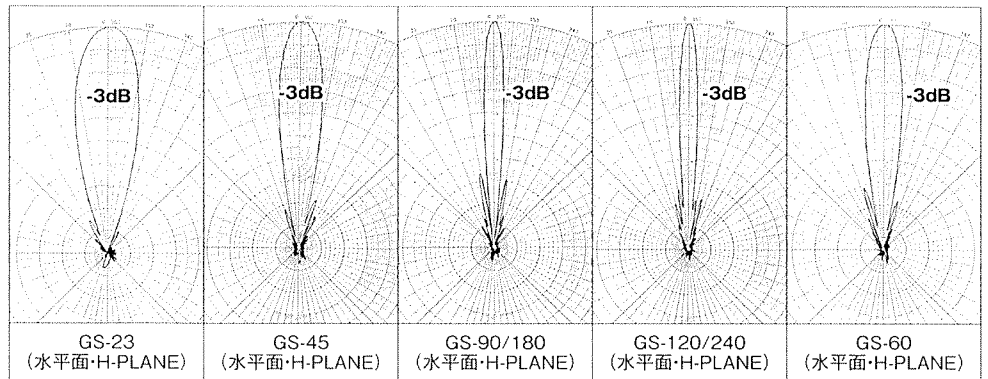
The highest gain, the highest quality 23cm band and antenna available on the market today.

Three basic models and grade up kits at your choice : 23ele, 45ele, 60ele, 2 in parallel and 2 over 2 etc.

Featuring 33mm square aluminum boom and rugged construction with stainless hardwares. Sharp pattern, full bandwidth, quality workmanship throughout.



GS-23



■周波数(BAND) 1200MHz ■N型コネクタ使用 ■垂直偏波 ■適合マスト径(MAST DIAMETER) 48~60mm

MODEL 型番	No. of ELEMENT エレメント数	GAIN 利得	F/B RATIO F/B比	VSWR 定在波比	MAX ELE. LENGTH 最大エレメント長	BOOM LENGTH ブーム長	STACK BOOM LENGTH スタックブーム長	SURFACE AREA 風圧面積	TURNING RADIUS 回転半径	WEIGHT 重量	適合ローテーター	
											K	GD2
GS-23	23ele	19.5dBi	>20dB	≤1.5	163mm	1.67m	off-set 0.5m	0.08m ²	1.08m	2.8kg	3	1
GS-45	45ele	22.6dBi	>20dB	≤1.5	163mm	3.44m	off-set 0.5m	0.14m ²	2.00m	4.3kg	9	6
GS-60	60ele	23.9dBi	>20dB	≤1.5	163mm	4.64m	off-set 0.6m	0.19m ²	2.65m	5.4kg	15	13
GS-90	45ele×2	25.5dBi	>20dB	≤1.5	163mm	3.44m	0.8m	0.26m ²	1.99m	8.8kg	18	12
GS-120	60ele×2	26.8dBi	>20dB	≤1.5	163mm	4.64m	1.0m	0.35m ²	2.64m	11.4kg	30	27
±GS-180	45ele×2×2	28.4dBi	>20dB	≤1.5	163mm	3.44m	W0.8m H0.9m	0.52m ²	1.99m	17.6kg	36	24
±GS-240	60ele×2×2	29.7dBi	>20dB	≤1.5	163mm	4.64m	W1.0m H1.0m	0.70m ²	2.64m	22.8kg	60	54

●給電インピーダンス50ohm ●GS-23, GS-45, GS-60にはマストまでのケーブルは付属していません。●耐アンテナ入力100WFM(アンテナ1台当たり) ●※の製品は受注生産品です。(納期約1ヶ月)
※各アンテナへの変換キットも承ります。

▶ 適合ローテーター

- アンテナ規格の末尾の「GD2」「K」の数値を参照し、十分安全を保つために、その数値の2倍位に余裕をみてお選び下さい。
- アンテナを積み重ねる場合は、それぞれの数値を加算して下さい。
- ローテーターの選定にはアンテナの受風面積も関係しますので、必ずローテーターのカタログをご参照下さい。

■「GD2」「K」の数値は風速30m/s以下での使用条件です。

Kの合計	ローテーター名	GD2の合計	ローテーター名
100	G450A	60	201SA
180	G800DXA	75	103LB
230	G1000DXA	100	105T5
700	G2300DXA	400	747SR/750FX(SA)
950	G2800DXA	700	1105MSA(MS)
		1000	1200FX
		1300	1300MSA
以上、バーテックス スタンダード(株)		以上、(株)エモテーター	