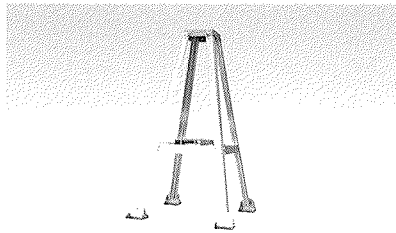


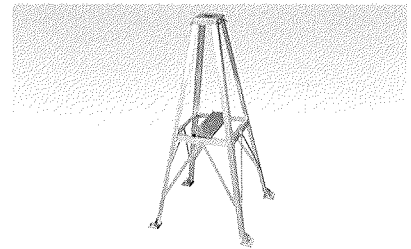
## プロのハイテクノロジーから生まれた強度とバランスのとれた安全設計

### ROOF TOWER

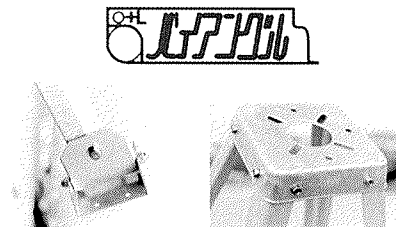
- ルーフトワーにはステーが必要です。ステーワイヤーやステー基部は十分強度のあるものをご使用下さい。
- ルーフトワーの接地面(脚部・自在足)を木材等で固定することをお薦めします。
- マストが長い場合や大きなアンテナを設置する場合はマストにもステーを張ることをお薦めします。



NRT-100

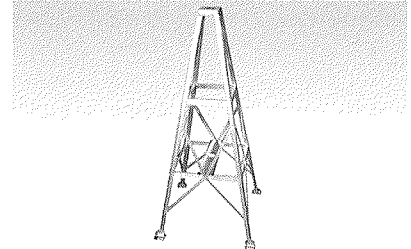


NRT-150



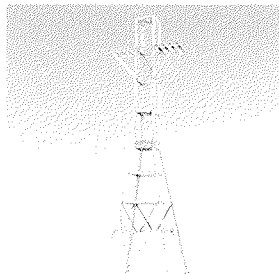
大型自在足  
(亜鉛メッキ鋼板)

ベアリングベース  
(溶融亜鉛メッキ)



NRT-200HD

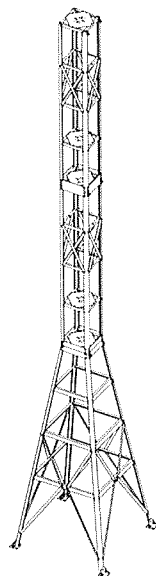
### BIG ROOF TOWER



NRT-400(※ステージはオプション)



増設用  
セクション



NRT-600

■ルーフトワー仕様一覧表

品名	NRT-100	NRT-150	NRT-200HD	NRT-400	NRT-600	NRT-2U
実効長(mm)	1,020	1,495	1,985	4,000	6,000	2,000
脚部最大巾(mm)	625	790	965	1,100	1,100	増設用 セクション
基部傾斜角	80	80	80	80	80	
ベアリングベース(mm)	160	160	160	253	253	253
マスト穴径(mm)	63	63	63	63	63	63
ベアリング-ローター間(m)	0.59	0.76	1.32	0.5-2	0.5-4	0.5-2
接地面	大型自在足					
支柱(型材)	パイアングル強化材					
横棧(L型材)	25×45	25×45	25×45 25×30	25×45 25×30	25×45 25×30	25×30
ステー	アルミ板					
ボルト・ナット	M6×20ボルト(ラストパート処理)					
自重	5.66kg	7.64kg	12.20kg	20kg	29kg	9kg
梱包	EB-400D	—	—	×1	×1	—
	EB-200UD	—	—	—	×1	×1

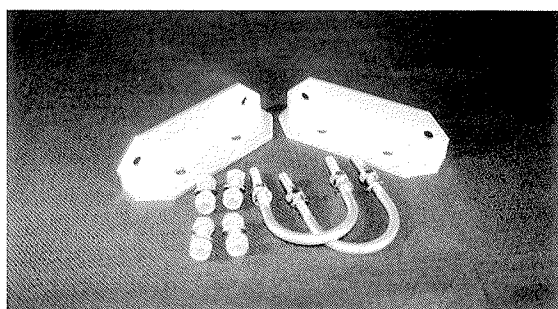
※/オプション…ステージ NRT-IST (NRT-400、NRT-600用)

○ルーフトワーは自立ではありませんので、ステーを必ず使用して下さい。

○NRT-2Uを多段に重ねますと事故の恐れがあります。

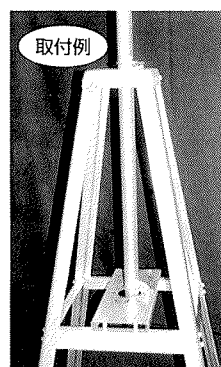
NRT-2U

### マストホルダー

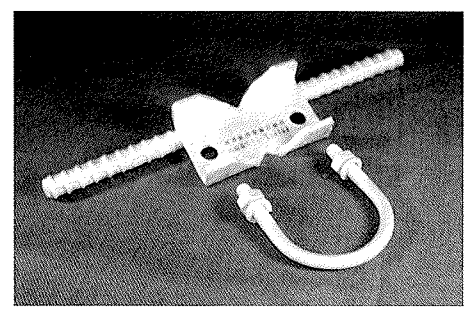


39φ用 (金具2ヶ入)  
51φ用 (金具2ヶ入)

ルーフトワー用のマスト固定金具です



取付例



マストアシバ

62φ用